

3-D-GEWÄCHSHAUSPLANUNG. Auch bei der Gewächshausplanung hat sich dank optimierter CAD-Software einiges getan, sodass mehr Gebäudedaten in die Planung einfließen. Welche Möglichkeiten die neuesten Planungswerkzeuge bieten und was sie nutzen, erfahren Sie von Gewächshausprofi Thilo Grust.

Visionen dreidimensional realisieren



Frontansicht: Neue Planungssoftware ermöglicht fotorealistische 3-D-Ansichten von Gebäuden und Außenanlagen

Bei der Planung eines Gartencenters oder einer Verkaufsanlage war früher viel Fantasie und Vorstellungsvermögen notwendig, wenn man sich ein reales Bild von Größenverhältnissen, Formen und Farbwirkung machen wollte.

Oft kam es während der Bauphase zu Enttäuschungen, weil die eigenen Vorstellungen mit der Realität nicht übereinstimmten. Hier ist eine fotorealistische

Darstellung des geplanten Gebäudes mit den neuesten Technologien sehr hilfreich. Die neuen Programme stellen die Oberflächen der verschiedenen Baumaterialien wirklichkeitsgetreu dar und spiegeln das reale Gebäude anschaulich wider.

Auch das Gelände um das geplante Gebäude kann wirklichkeitsgetreu dargestellt oder alternativ als Foto in den Hintergrund eingefügt werden.

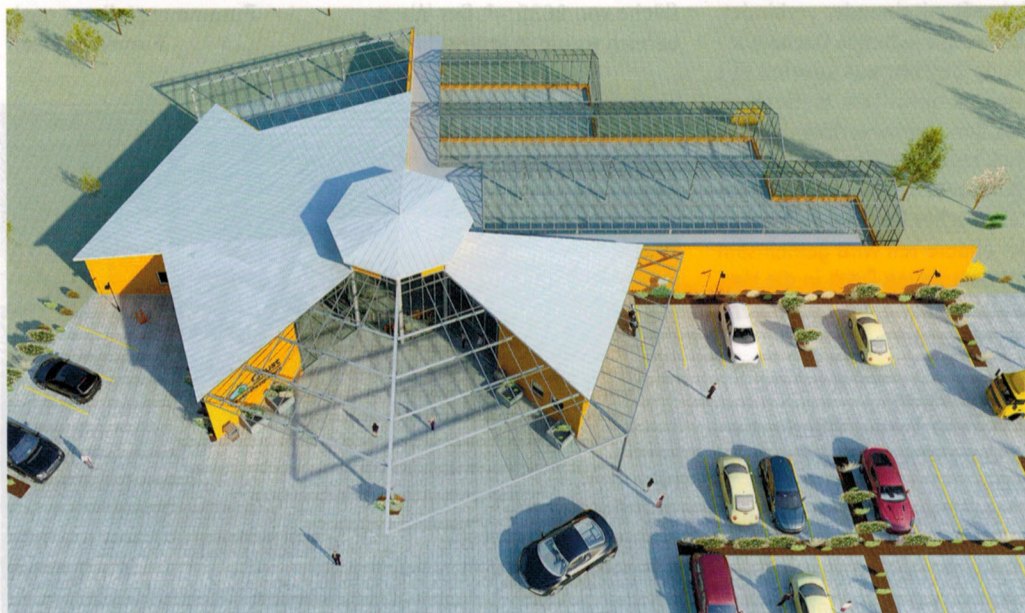
Ist das virtuelle Gebäudemodell aufgebaut, können die Bereiche mit unterschiedlichen Materialien und Farben versehen und Varianten nebeneinander gelegt werden. So ist die Wirkung von Farben und Formen im geplanten Umfeld vergleichbar. Die Auswirkungen kleinster Veränderungen können beurteilt werden.

Eine 3-D-Simulation von Sonne, Himmel und künstlichen Lichtquellen unterstützt bei der

Beurteilung von Licht und Schatten. Dazu werden der Standort und die Ausrichtung des geplanten Gebäudes eingegeben und Lichtquellen platziert. Danach kann eine Simulation der Lichtverhältnisse als Standbild oder Verlauf beispielsweise über einen Tag berechnet werden.

Dies erleichtert die Bewertung des Gebäudeklimas und der Lichtbedingungen bei Tag und Nacht, innen wie außen. Außerdem lässt sich die Wirkung realer Leuchtkörper auf die Umgebung mit den geplanten Materialien erkennen.

Thilo Grust,
Holzkirchen



Vogelperspektive: Die 3-D-Modelle können aus jedem Blickwinkel betrachtet werden

DER AUTOR

Thilo Grust, Holzkirchen

Thilo Grust betreibt ein unabhängiges Planungsbüro mit dem

Schwerpunkt Gewächshausbau. Sein Leistungsspektrum erfasst alle Gewerke von der Beratung über die Planung bis hin zur Bauabnahme.

